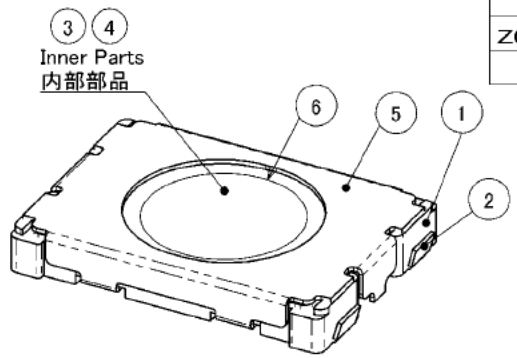
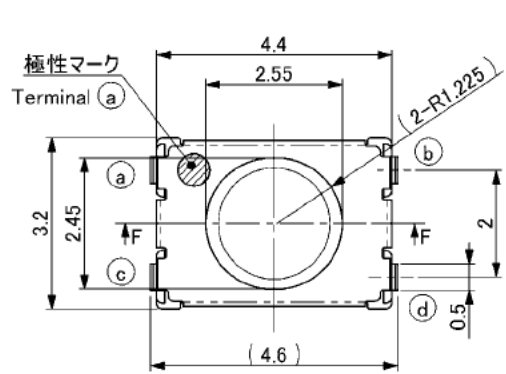
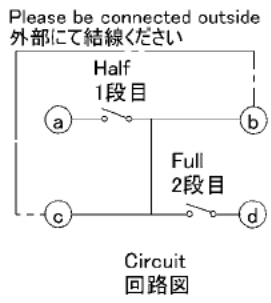
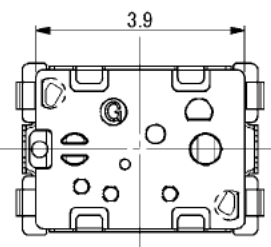
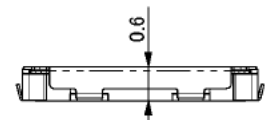
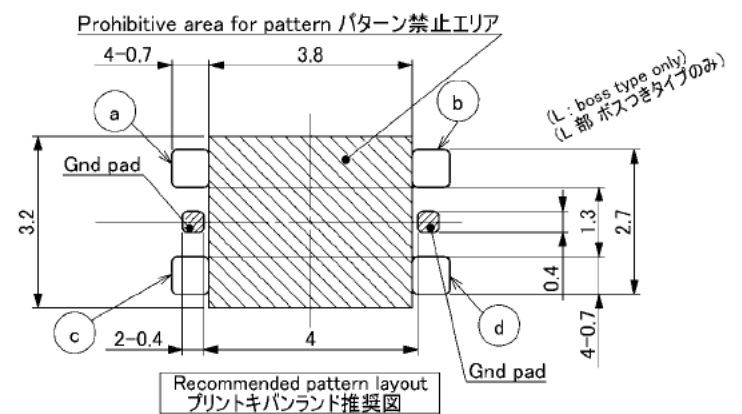


W-13



REVISION					
ZONE	LTR	DESCRIPTION	DATE	REVISED	APPROVED
	7	Redrawn			



Circuit 回路図

注)NOTE

- Please connect between b and c terminals by PCB or FPC pattern. And don't use b and c terminals as jumper lead. b - c タンシ間はPCBもしくはFPC/パターン内で結線してください。また、b - c タンシ間をジャンパーリードとして使用しないでください。
- This unit shall conform to the specification No.HKW0773-01SB. 性能は別紙製品規格(HKW0773-01SB)による。
- Packing specification is to be discussed. 梱包仕様については、別途とする。
- Cut Edge of TERMINAL and FRAME will not be plated. タンシおよびフレーム切断面は素地でも可とする。
- This drawing shall be used as reference for expand sales, so please request the official drawing when you adopt this switch. 本図は拡販用参考図であり、採用の際は正式図面を要請下さい。

Table. 1

Packaging No. 納入状態品番	Full Operation Force 2段目荷重
HKW0773-010017	2.2N
HKW0773-310017	1.7N

6	Tape / テープ	1	PTFE Film / テフロン	
5	Frame / フレーム	1	Phosphor bronze / リン青銅	Sn plated 錫メッキ
4	Snapplate B / スナッププレートB	1	Stainless steel / ステンレス鋼	Contact: Silver plated / 接点部 銀メッキ
3	Snapplate A / スナッププレートA	1	Stainless steel / ステンレス鋼	Contact: Silver plated / 接点部 銀メッキ
2	Terminal / タンシ	4	Phosphor bronze / リン青銅	Double side :Silver plated / 両面銀メッキ
1	Body / ボディ	1	LCP-V0 / 液晶ポリマー	Black
LTR	PART NAME	QTY	MATERIAL	Remarks
DWN		DATE	Sep.10.'14	SCALE 10:1
CHKD		DATE	Sep.10.'14	3RD ANGLE PROJECTION
APVD		DATE	Sep.10.'14	
Hosiden Corporation FACTORY: <input checked="" type="checkbox"/> OSAKA <input type="checkbox"/> TOKYO <input type="checkbox"/> F. D. <input type="checkbox"/> <input type="checkbox"/> KYUSHU <input type="checkbox"/> SEIKO <input type="checkbox"/>				NAME DOUBLE ACTION KEY SWITCH 2段キースイッチ MODEL NO. Ref. Table.1 DWG NO. HKW0773-01WR