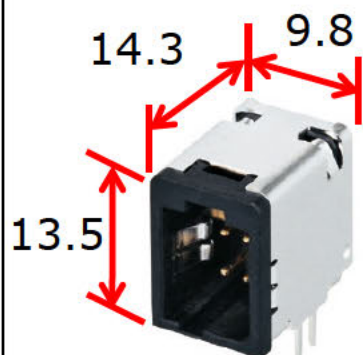


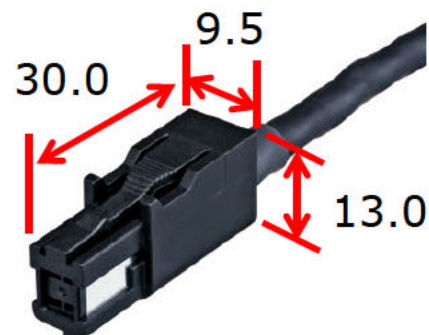
車載用LVDS 4P コネクタ

1) 概要/特徴

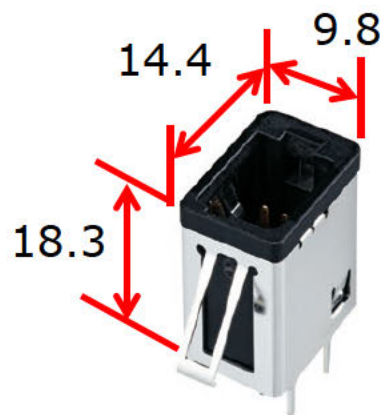
<外形寸法>



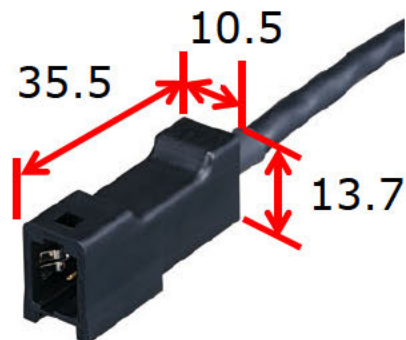
レセプタクル (RA)
(CMS1900)



プラグ
(HPC1900)



レセプタクル (V)
(CMS1901)



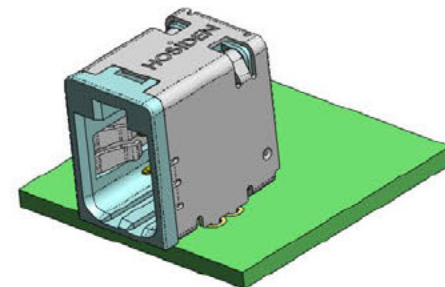
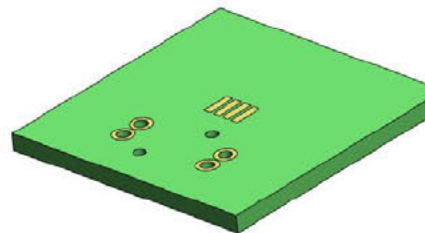
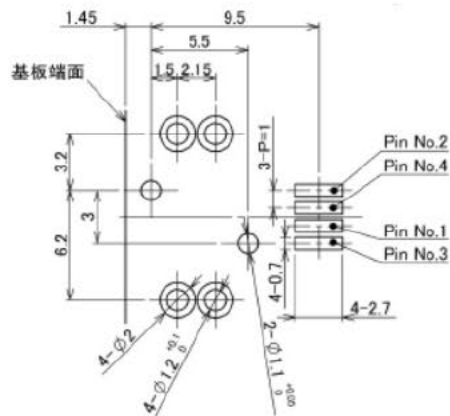
中継コネクタ
(HPC1901)

車載用LVDS 4P コネクタ

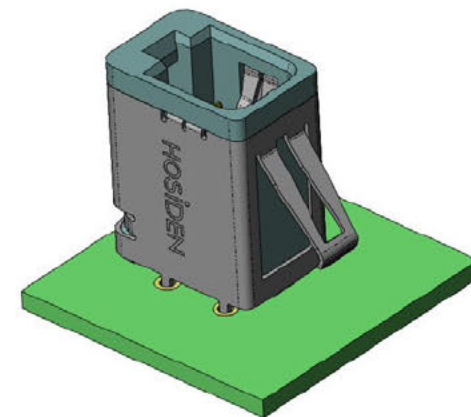
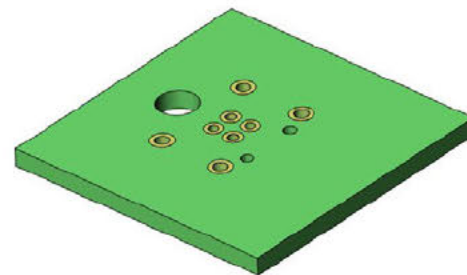
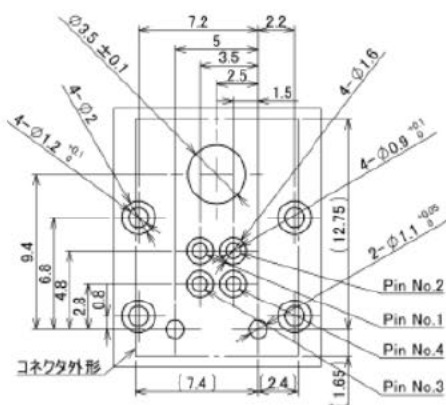
1) 概要/特徴

<フットパターン>

ライトアングル (CMS1900)



バーティカル (CMS1901)



車載用LVDS 4P コネクタ

1)概要/特徴

- 1.LVDS信号(2P),USB2.0信号(4P)にも対応(Pin 配列参照)
- 2.車内の長い配線にも対応出来る中継コネクタも用意
- 3.車載スペックに準拠
 - ・耐振動, 耐衝撃デザイン
 - ・メカロック機構採用
 - ・EMIを考慮したシールド構造
4. 伝送速度: 2Gbpsまで対応※

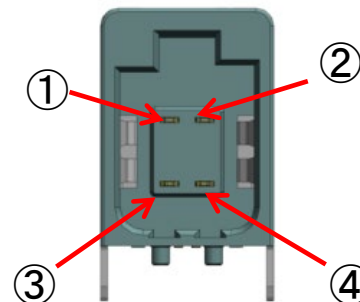
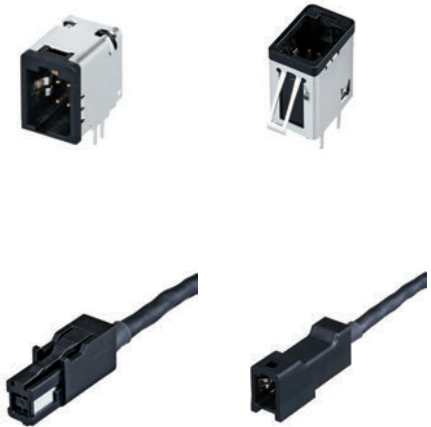
⇒実力的には3Gbps 4m 伝送可能

※ 伝送長、伝送信号の条件に左右されるため、保証値ではありません。

5. 伝送特性

- ・Insertion Loss < 6dB @665MHz/ 6 m
- ・Intra Pair Skew < 200ps/ 6 m
- ・Impedance 100Ω ± 15%

6. リフロー対応 (CMS1900)



Pin 配列例

Pin#	Ex. 1	Ex. 2
①	Vcc	NC
②	GND	NC
③	USB2.0	LVDS
④	USB2.0	LVDS